



مجموعه شرکت های مهندسی دانش بنیان رها

کپی کردن ماشین مجازی

مجموعه شرکت های دانش بنیان رها



فهرست مطالب

3 مقدمه
3 راهنمای کپی کردن ماشین مجازی



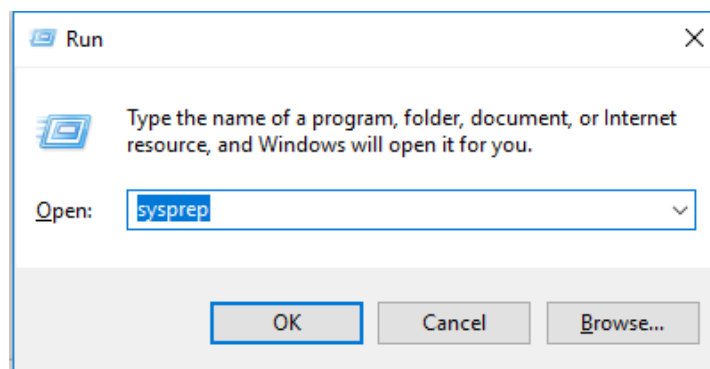
مقدمه

شاید برای شما هم پیش آمده که بخواهید یک ماشین مجازی را کپی کرده و ماشین مجازی جدیدی به تعداد زیاد با همان مشخصات و نرم افزار های موجود ایجاد کنید پس با ما همراه باشید.

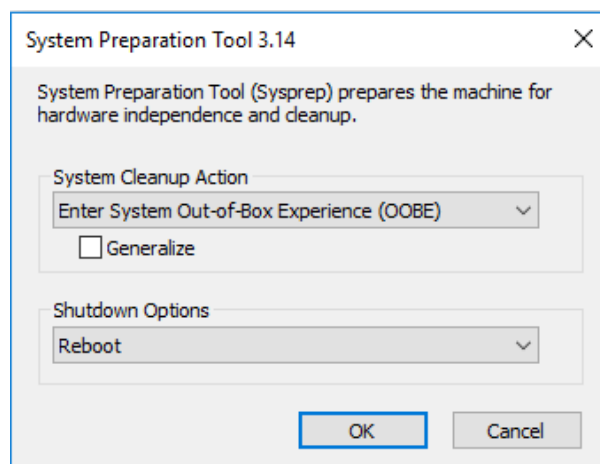
راهنمای کپی کردن ماشین مجازی

وارد کنسول ESXi شده و لاگین می کنیم.

ابتدا باید روی ماشین مجازی که قبلا ایجاد کردیم و قصد کپی کردن آن را داریم Sysprep را اجرا کرده تا Computer name و SSDI و GUID را حذف کرده تا ماشین مجازی جدید اسمی منحصر بفرد داشته باشد . ابتدا کلید های ترکیبی پنجره و R را بفشارید و sysprep را تایپ نمایید.



فایل Sysprep را اجرا نمایید تا وارد محیط زیر شوید.





در System Cleanup Action دو گزینه پیش رو دارید:

- با OOBSE انتخاب این گزینه مشخصات منحصر به فرد آن ویندوز پاک شده و پس از نصب بر روی سخت افزار و سیستم جدید، ویندوز مجدداً آن مشخصات را به صورت منحصر به فرد برای آن سیستم جدید تهیه می کند.

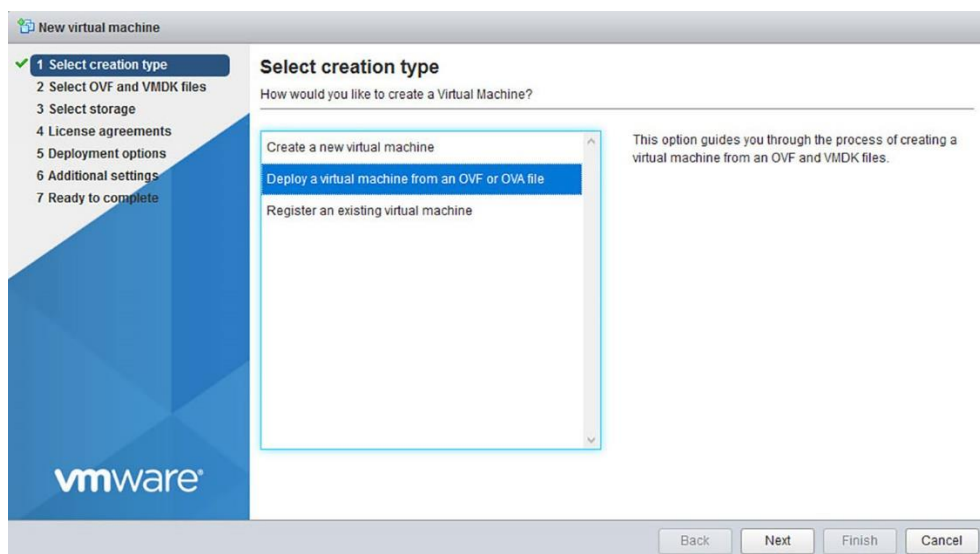
- با Audit انتخاب این گزینه در صورتی که شما تمایل داشته باشید برخی آپدیت ها، نرم افزارها و یا درایور های مربوط به یک سری Device موجود را روی ویندوز نصب کنید، باید از این گزینه استفاده کنید. به عبارتی در صورتی که شما تمایل داشته باشید که ویندوز را به نحوه ی دلخواه خود Customize کنید و سپس آن را بر روی سیستم های موجود نصب و پیاده سازی کنید، این حالت به درد شما می خورد

Generalize: با انتخاب این گزینه برخی از ویژگی های منحصر به فرد ویندوز که بر روی سخت افزار فعلی شما تنظیم شده است نیز، پاک می شود. در واقع این گزینه SSDI و GUID ها را از بین می برد و توصیه می شود این گزینه را نیز فعال کنید.

سپس Shutdown Update را روی Shutdown قرار دهید.

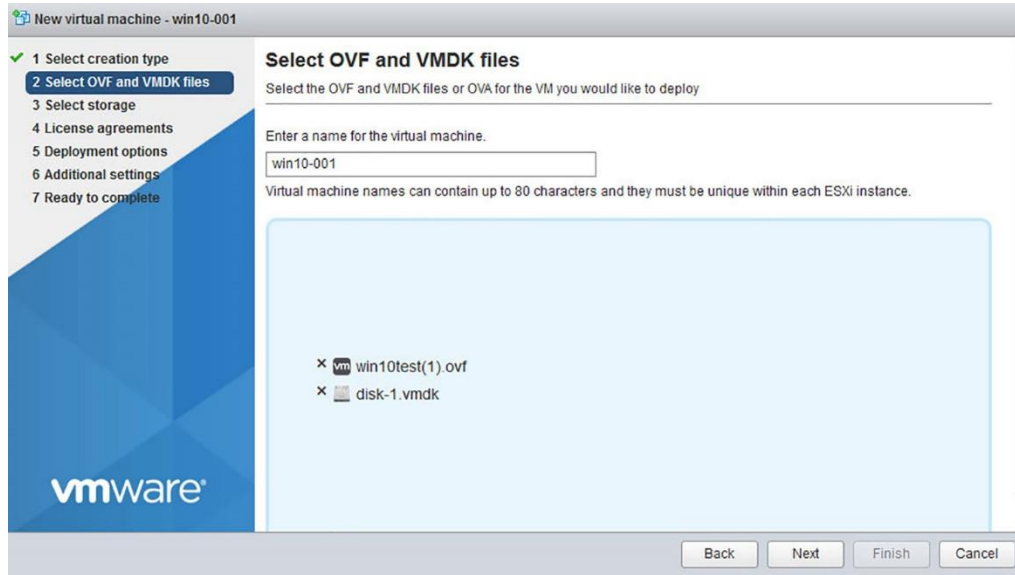
در مرحله بعدی باید ماشین مجازی که آماده کرده ایم را Export کنیم برای این کار در لیست ماشین های مجازی در ESXi رفته و روی آن راست کلیک کرده و Export را انتخاب می کنیم با انجام این کار دو فایل با پسوند های ovf و vmdk آماده دانلود می شوند منتظر می مانیم تا این دو فایل به صورت کامل دانلود شوند.

بعد از دانلود شدن این فایل ها در کنسول ESXi شروع به ایجاد ماشین مجازی جدیدی می کنیم و در مرحله Select creation file گزینه Deploy a virtual machine from an OVF or OVA file را انتخاب می کنیم.

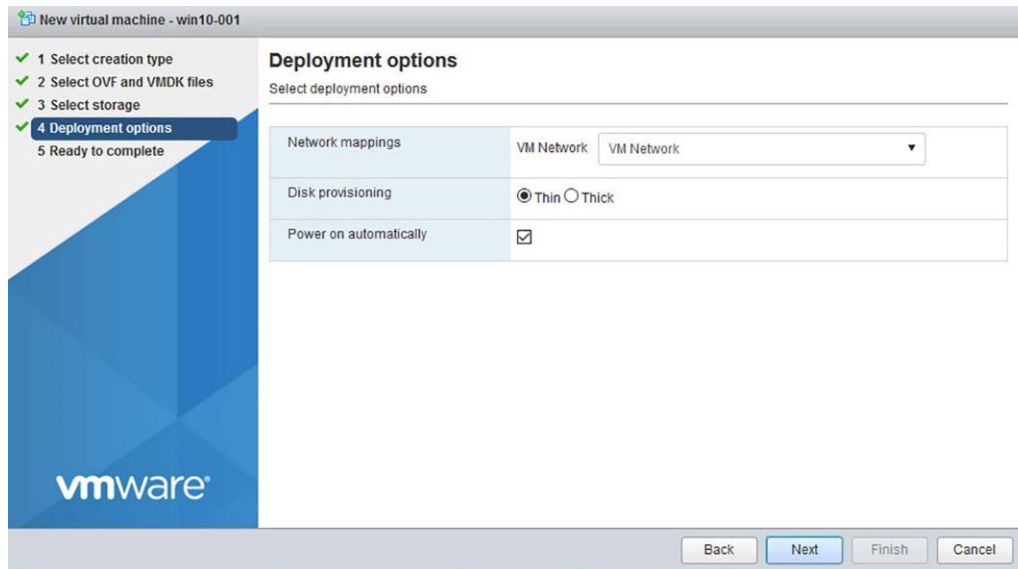




سپس یک نام برای ماشین مجازی انتخاب کرده و فایل های vmdk و ovf دانلود شده را انتخاب می کنیم.



سپس فضای ذخیره سازی را انتخاب کرده و تنظیمات دلخواه خود را ایجاد می کنیم بعد از آن منتظر ایجاد ماشین مجازی جدید می شویم.



بعد از تمام شدن task مربوط به این مورد ماشین مجازی را روشن می کنیم در حال حاضر یک ماشین مجازی جدید کپی شده از روی ماشین مجازی قبلی داریم.



مجموعه شرکت های مهندسی دانش بنیان رها

Task	Target	Initiator	Queued	Started	Result	Completed
Upload disk - disk-1.vmdk (1 of 1)	win10-02	root	02/04/2018 19:44:17	02/04/2018 19:44:17		Running... 2 %
Import VApp	Resources	root	02/04/2018 23:13:19	02/04/2018 23:13:19	Failed - The file is too large	02/04/2018 23:13:22
Import VApp	Resources	root	02/04/2018 23:15:12	02/04/2018 23:15:12		Running... 2 %

بعد از بالا آمدن ماشین مجازی جدید ویندوز از شما در خواست Computer name می کند به این صورت یک ماشین مجازی منحصر به فرد خواهید داشت.